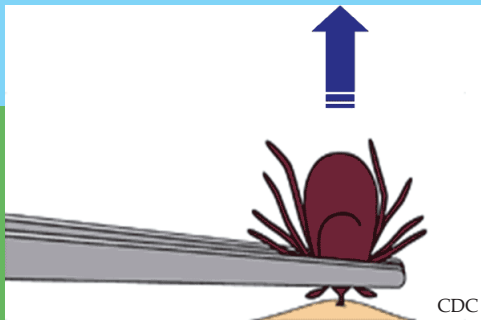


Cómo quitar las garrapatas

- Use pinzas de puntas finas y proteja sus manos con guantes o un pañuelo de papel.
- Tome la garrapata cerca de la piel. No la tuerza ni la tire.
- Tire suavemente hasta que todas las partes de la garrapata hayan sido quitadas.
- Lave la picadura de la garrapata con agua y jabón o límpiela con un antiséptico.
- Lávese las manos con agua y jabón o con un gel antiséptico a base de alcohol.
- No use vaselina, fósforos, esmalte de uñas ni otros productos para eliminar las garrapatas.



Para más información,
visite nuestro sitio web:

[www.phpa.health.maryland.gov/
oidcor/czvbd/pages/lyme-disease.aspx](http://www.phpa.health.maryland.gov/oidcor/czvbd/pages/lyme-disease.aspx)



Maryland Department of Health

Prevention and Health Promotion Administration
Infectious Disease Epidemiology
and Outbreak Response Bureau
Center for Zoonotic and Vector-borne Diseases
201 West Preston Street,
Baltimore, Maryland 21201
1-877-463-3464

www.health.maryland.gov

Los servicios e instalaciones del Departamento de Salud de Maryland (MDH) funcionan sobre la base de no discriminación. La política establecida prohíbe toda discriminación que se base en motivos de raza, color, sexo o nacionalidad de origen y se aplica a las prestaciones de empleo y a la concesión de ventajas, privilegios y comodidades especiales.

El Departamento, en cumplimiento de la Ley para Americanos con Discapacidades, garantiza que aquellos individuos calificados que sufran discapacidades cuenten con la posibilidad de participar y beneficiarse de los servicios, programas, beneficios y oportunidades de empleo otorgados por el MDH.

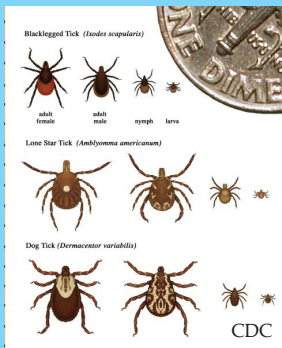


Maryland Department of Health
Center for Zoonotic and Vector-borne Diseases

Mayo 2016

Se puede encontrar garrapatas en todo Maryland

- Las garrapatas más comunes en Maryland son la garrapata de pata negra (black-legged tick), la garrapata de perro americano (American dog tick) y la garrapata estrella solitaria (lone star tick).
- Las garrapatas pueden transmitir enfermedades infecciosas cuando pican a las personas.
- No todas las picaduras de la garrapata transmiten la enfermedad.
- Algunas garrapatas son extremadamente pequeñas y difíciles de ver. La garrapata que transmite la enfermedad de Lyme puede ser aun más pequeña que una semilla de amapola.



Cómo reconocer los síntomas

- Muchas de las enfermedades transmitidas por las garrapatas muestran síntomas iniciales similares, entre ellos: fiebre, dolor de cabeza, fatiga y posiblemente la presencia de una erupción. Los signos y síntomas pueden variar.
- Contacte a su médico si le aparecen algunos de estos síntomas en caso de que lo haya picado una garrapata o después de encontrarse en una zona con garrapatas.
- En la mayoría de los casos, las enfermedades transmitidas por las garrapatas pueden ser curadas con antibióticos, especialmente, si se tratan temprano.

Protéjase de las garrapatas

- Disfrute del aire libre, pero ¡protéjase de las garrapatas!
- Esté atento a la presencia de garrapatas desde fines de la primavera hasta principios del otoño que es cuando están más activas.
- Use pantalones largos y camisas de mangas largas, para evitar que las garrapatas entren en contacto con su piel.
- Meta su camisa dentro de sus pantalones y los pantalones dentro de sus medias para mantener las garrapatas fuera de la ropa.
- Use ropa de colores claros para ver las garrapatas con más facilidad.
- Use repelente para insectos que contenga entre 20 y 50% de DEET en la ropa y la piel expuesta. Use repelente de hasta 30% de DEET en niños mayores de dos meses de edad.
- Trate su ropa con permetrina, pero no la utilice directamente sobre la piel.
- Consulte a su veterinario sobre los productos de control de garrapatas para su mascota.
- Las garrapatas se encuentran más frecuentemente en los árboles y zonas de pantanos, matas, arbustos, hojas caídas y pastos altos.
- Durante excursiones, camine por el centro del sendero cuando se encuentre en bosques o en pastos altos. Evite andar por malezas, pastos altos y hojas caídas.
- Revísese diariamente usted mismo, sus niños y sus mascotas, para ver si están libres de garrapatas después de regresar de zonas donde ellas existen.
- ¡Recuerde que puede encontrar garrapatas en su propio patio!

Enfermedad de Lyme

- La enfermedad de Lyme es la enfermedad transmitida por las garrapatas más común en Maryland.
- La enfermedad de Lyme se transmite por la picadura de una garrapata de pata negra (black-legged tick) infectada, la cual debe estar adherida a la piel, por lo menos por 24 horas, para que ocurra la transmisión de la enfermedad
- Entre tres y treinta días después de una picadura de garrapata, puede aparecer una erupción gradual (llamada eythema migrans) en el sitio de la picadura en el 70 - 80% de las personas infectadas. La erupción puede expandirse por varios días y medir hasta 12 pulgadas (30 centímetros) y puede parecerse a un ojo de buey.
- Si no se trata, la enfermedad de Lyme puede causar la pérdida de tono muscular en uno o ambos lados de la cara, dolores de cabeza intensos, rigidez en el cuello, dolores punzantes que pueden interrumpir el sueño, palpitaciones, mareos y dolores articulares.
- Después de varios meses, el 60% de los pacientes que no han sido tratados, pueden presentar dolores articulares severos e hinchazón de las rodillas, en particular. El 5% de los pacientes que no han sido tratados pueden experimentar dolores punzantes, entumecimiento u hormigueo en las manos o en los pies, y problemas de concentración y de memoria de corto plazo.



CDC