

# Levantar el labio todos los meses

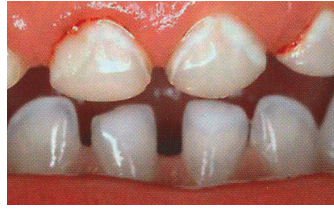
Breve resumen de los cuidados en el hogar y las consultas al dentista

Levante el labio de su bebé para buscar caries tempranas. Las caries tempranas son manchas blancas calcáreas en el diente que aparecen cerca del borde de las encías. Programe una cita con el dentista si observa signos de caries.

## Signos importantes para observar:



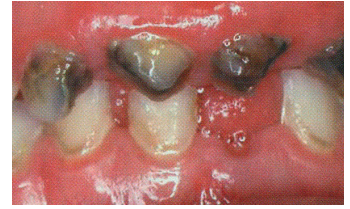
Dientes sin caries



Líneas blancas calcáreas en el borde de las encías. Las caries tempranas se pueden curar.



Los dientes parecen estar derritiéndose o astillándose.



Dientes de color negro o marrón; pueden estar astillados o quebrados.

## Cómo cuidar la boca de su bebé

- Al poco tiempo de nacer, empiece a limpiarle las encías a diario con un paño limpio y húmedo.
- Nunca acueste a dormir al bebé con el biberón.
- Cuando le salgan los dientes, cepíllelos con una cantidad de pasta dental con flúor del tamaño de un grano de arroz.
- Evite compartir utensilios con el bebé. No limpie el chupete del bebé con la boca. Los gérmenes que se propagan de su boca a la de su bebé provocan caries.
- Evite darle alimentos y bebidas con azúcar al bebé. No le dé jugos a su bebé. Es mejor un pedazo de fruta.
- Deje de darle el biberón entre los 12 y 14 meses.
- En los controles de rutina, pregúntele al médico sobre la salud bucal del bebé y el barniz de flúor.
- Lleve al bebé al dentista por primera vez antes de que cumpla un año.

