

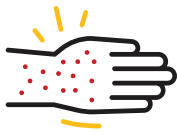
BỆNH ĐẬU MÙA KHỈ LÀ GÌ?

Bệnh đậu mùa khỉ là một bệnh nhiễm trùng hiếm gặp do vi rút đậu mùa khỉ gây ra. Ngày càng có nhiều trường hợp mắc phải được báo cáo ở Hoa Kỳ, Canada và Châu Âu — những khu vực thường không mắc bệnh này.

Bệnh đậu mùa khỉ có thể khiến quý vị có các triệu chứng bệnh bao gồm phát ban hoặc có vết loét (như vết thủy đậu), đôi khi bị bệnh giống như cúm.

BỆNH LÂY LAN NHƯ THẾ NÀO?

Vi-rút có thể lây lan cho bất kỳ ai qua tiếp xúc gần gũi, cá nhân hoặc da kề da, bao gồm:



Tiếp xúc với vết phát ban, vết loét hoặc vảy đậu mùa khỉ



Tiếp xúc với đồ vật, vải (quần áo, ra giường hoặc khăn tắm) và các bề mặt đã được người bị bệnh đậu mùa khỉ sử dụng



Qua các giọt bắn từ đường hô hấp hoặc nước bọt của người bị bệnh đậu mùa khỉ



Thai phụ có thể lây vi-rút sang thai nhi trong thời kỳ mang thai

► Những kiểu tiếp xúc này có thể xảy ra trong lúc:

- Ôm, hôn, đụng chạm, xoa bóp
- Gần gũi, quan hệ tình dục
- Tiếp xúc trực tiếp lâu dài với người bị bệnh đậu mùa khỉ

■ Chạm vào vải và đồ vật trong khi quan hệ tình dục mà người bị bệnh đậu mùa khỉ sử dụng, chẳng hạn như ra giường, khăn tắm và đồ chơi tình dục

► Vi-rút có thể lây lan qua dịch hoặc mủ từ các vết loét do đậu mùa khỉ. Hiện vẫn chưa biết liệu vi-rút có trong tinh dịch hay dịch âm đạo hay không.

CÁC TRIỆU CHỨNG CỦA BỆNH LÀ GÌ?

► Bệnh đậu mùa khỉ gây phát ban hoặc lở loét. Bệnh cũng có thể khiến quý vị cảm thấy như bị cúm.

► Các triệu chứng giống như cúm có thể bao gồm:

- Sốt
- Đau đầu
- Đau cơ và đau lưng
- Sưng hạch
- Lạnh run
- Mệt mỏi

► Phát ban hoặc vết loét có thể xuất hiện ở tay, chân, ngực, mặt, dương vật, bên trong hoặc trên miệng, âm đạo và hậu môn.

► Các vết loét có thể trông giống như mụn nhọt hoặc mụn nước, và có thể đau hoặc ngứa.

► Chúng sẽ trải qua một số giai đoạn, bao gồm cả đóng vảy, trước khi lành.

► Bệnh đậu mùa khỉ có thể lây lan từ khi các triệu chứng bắt đầu cho đến khi tất cả các vết loét lành lại và một lớp da mới hình thành — quá trình này có thể mất vài tuần.

PHẢI LÀM GÌ NẾU QUÝ VỊ CÓ CÁC TRIỆU CHỨNG

Nếu quý vị bị phát ban mới hoặc không rõ nguyên nhân, vết loét hoặc các triệu chứng khác...

- Hãy đến gặp nhà cung cấp dịch vụ chăm sóc sức khỏe của bạn. Nếu không có nhà cung cấp hoặc bảo hiểm y tế, hãy truy cập <https://health.maryland.gov/CSTIP/local> để tìm một sở y tế gần quý vị.
- Khi gặp nhà cung cấp dịch vụ chăm sóc sức khỏe để khám về khả năng mắc bệnh đậu mùa khỉ, hãy nhắc họ rằng vi-rút này có thể đang lưu hành trong cộng đồng.
- Tránh tiếp xúc gần gũi với bất kỳ ai cho đến khi quý vị đã nói chuyện với nhà cung cấp dịch vụ chăm sóc sức khỏe.

Nếu quý vị hoặc vợ/chồng của quý vị bị Đậu mùa khỉ...

- Thực hiện theo các khuyến nghị điều trị và phòng ngừa của nhà cung cấp dịch vụ chăm sóc sức khỏe của quý vị.
- Tránh tiếp xúc cơ thể gần gũi với bất kỳ ai cho đến khi tất cả các vết loét của quý vị đã lành và đã hình thành một lớp da non mới.



Để biết thêm thông tin, vui lòng quét mã này hoặc truy cập health.maryland.gov/monkeypox

Tài liệu này được sửa đổi lần cuối vào ngày 17 tháng 8 năm 2022. Tài liệu này chỉ được cập nhật khi các bản sửa đổi thích hợp được thực hiện.

Sở Y tế Maryland | <https://health.maryland.gov>

phiên bản 081722A